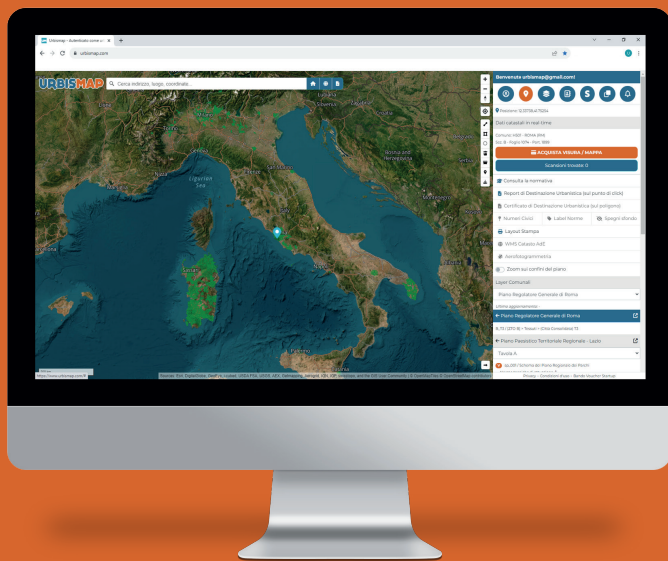


Richiedi la Demo gratuita

Lavori per un Comune d'Italia, o per un altro Ente Pubblico, e vuoi provare i servizi avanzati di UrbisMap dedicati alle Pubbliche Amministrazioni?

Richiedi la DEMO GRATUITA della durata di 60 giorni durante i quali potrai pubblicare sul Geoportale tutti i dati del Comune di tuo interesse (piani, norme e catasto), scaricare ed editare i certificati di destinazione urbanistica, utilizzare tutti gli strumenti disponibili per la versione Premium, tra cui visualizzare le ortofoto satellitari, storiche e attuali, il layout di stampa, lo strumento misura e il wms catasto.



Vuoi avere maggiori informazioni su UrbisMap e i servizi dedicati alla PA?

Contattaci in uno dei seguenti modi, saremo ben felici di darti tutte le informazioni di cui hai bisogno. Oppure passa a trovarci, siamo a Cagliari in Via dell'Artigianato, 18.

E-mail: info@urbismap.com
Tel. +39 070 7968396
Cell. +39 349 2709342

Visita il nostro sito web:
scansiona il QRcode



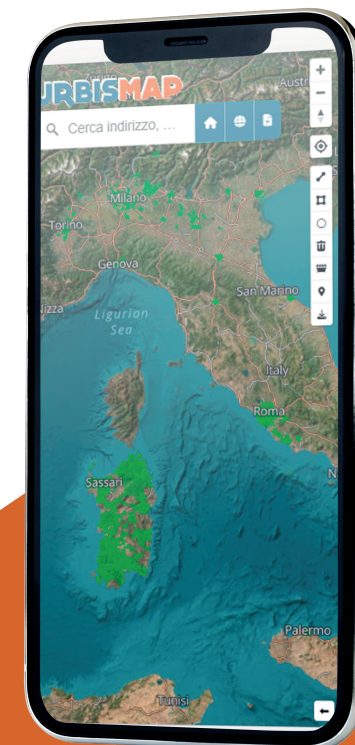
URBISMAP
www.urbismap.com

URBISMAP

Il Geoportale alla portata di tutti

Con UrbisMap le informazioni urbanistiche sono finalmente a portata di tutti in pochi clic: un Geoportale disponibile su tutto il territorio nazionale per consultare gratuitamente piani urbanistici, norme e regolamenti edilizi, vincoli e dati catastali.

Scopri tutti i servizi dedicati ai Comuni d'Italia e alle Pubbliche Amministrazioni.



www.urbismap.com

Tutti i **dati urbanistici**, normativi e catastali del tuo Comune sono finalmente a portata di clic!

La versione avanzata di UrbisMap dedicata alle Pubbliche Amministrazioni, come Comuni, Unioni di Comuni, Comunità montane, Province e Regioni, garantisce **semplificazione** e **ottimizzazione** dei processi che riguardano la gestione del territorio in termini urbanistici, edilizi, tributari, produttivi e di controllo.



Servizio in cloud che non necessita l'installazione sui server dell'Ente.



Garantiamo l'accesso online alla versione più aggiornata della piattaforma e dei suoi dati.



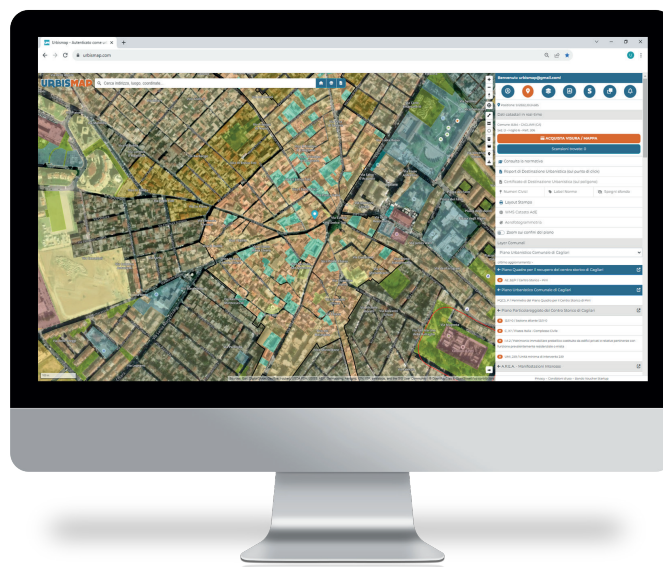
Il servizio in abbonamento per Comuni e Enti è offerto in multiutenza senza limiti d'accesso.



Sempre inclusa nell'abbonamento il servizio di assistenza avanzata, tecnica e amministrativa.

Lo strumento è personalizzabile sulla base delle reali esigenze dell'Ente. Al contempo offre al **cittadino** uno strumento di consultazione di facile utilizzo, con cui ottenere in pochi passaggi le informazioni urbanistiche, normative e catastali dei punti geografici di proprio interesse.

UrbisMap risponde alle esigenze di Pubblica Amministrazione e cittadini, semplificando così il loro rapporto, molto spesso complicato, e offrendo uno strumento di lettura dei dati territoriali univoco, uguale per tutti: enti, tecnici e cittadini!



I servizi dedicati alla PA

UrbisMap offre a Comuni ed Enti pubblici **servizi specialistici**, sul software webgis in cloud o attraverso attività in office e a sportello, che contribuiscono a migliorare e velocizzare i processi interni all'Ente e i servizi offerti al cittadino. Di seguito un elenco sintetico dei servizi proposti.



CDU E REPORT

Creazione in pochi clic di certificati e report di destinazione urbanistica, singoli e multipli.



PIANI E NORME

Digitalizzazione e pubblicazione dei piani e delle norme urbanistiche comunali.



CATASTO

Ricerca catastale avanzata tramite dati censuari e titolarità, attuali e storiche.



USI CIVICI

Servizio di ricognizione degli usi civici comunali con studio delle mappa di impianto storiche.



INTEROPERABILITÀ

Connessione tra il Geoportale e altri sistemi software degli Enti pubblici (SUAPE, PDND).



TRIBUTI

Servizio di individuazione e calcolo, anche storico, del valore delle aree edificabili o produttive.



SUAPE

Gestione, supporto e verifica formale delle pratiche Suape di Unioni e singoli Comuni.



DIGITALIZZAZIONE

Digitalizzazione delle pratiche edilizie, archiviazione online e georeferenziazione.



PREMIUM

Per gli Enti pubblici sono sempre disponibili anche tutti gli strumenti di UrbisMap Premium.